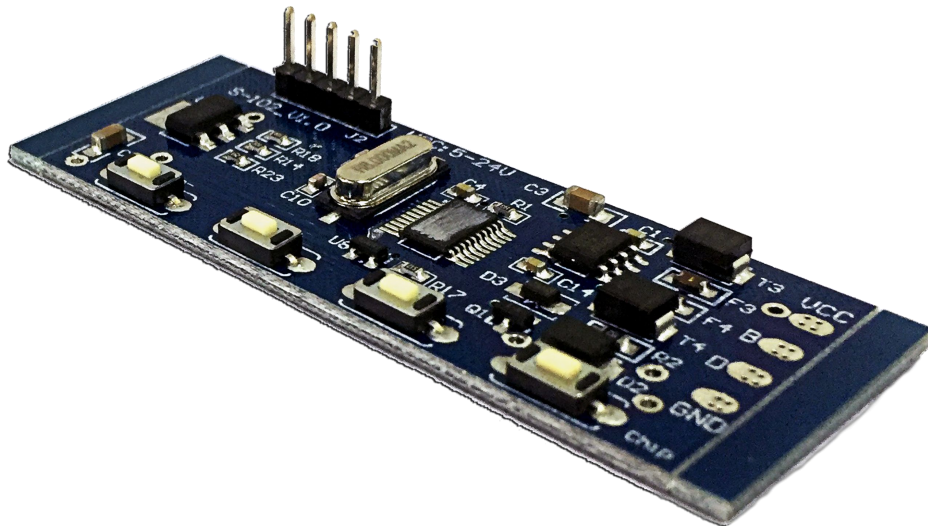


S-102 幻彩控制器使用说明书



一、S-102 幻彩控制器系统特点

- 1、S-102 控制器为一款 LED 全彩样品控制器，设计小巧，主要用于客户送样，简单的跑动，等要求简易的场合。
- 2、S-102 控制器单路输出，最大带点数 512 像素点，内置固定花样效果。
- 4、S-102 幻彩控制器内置固定花样多达 180 余种。
- 5、S-102 幻彩控制工作电压采用宽电压输入，工作电压范围为：DC 5-24V，带接反保护。
- 6、S-102 幻彩控制的信号输出为国际标准 DMX 512 和增强型 TTL 两种。
- 7、S-102 支持 DMX512 IC 和 TTL 串行单线 IC 的灯具。

二、支持芯片：

1. 国际标准的 DMX512 灯具 IC（单线和双线差分均支持）
2. UCS1903, UCS1909, UCS1912, UCS2903, UCS2909, UCS2912
TM1804, TM1809, TM1812

WS2811, WS2812, WS2813, WS2815, WS2818

SM16703, SM16709, SM16712

BS8205, BS8206, P9883 等

三、丝印含义：

按键含义：

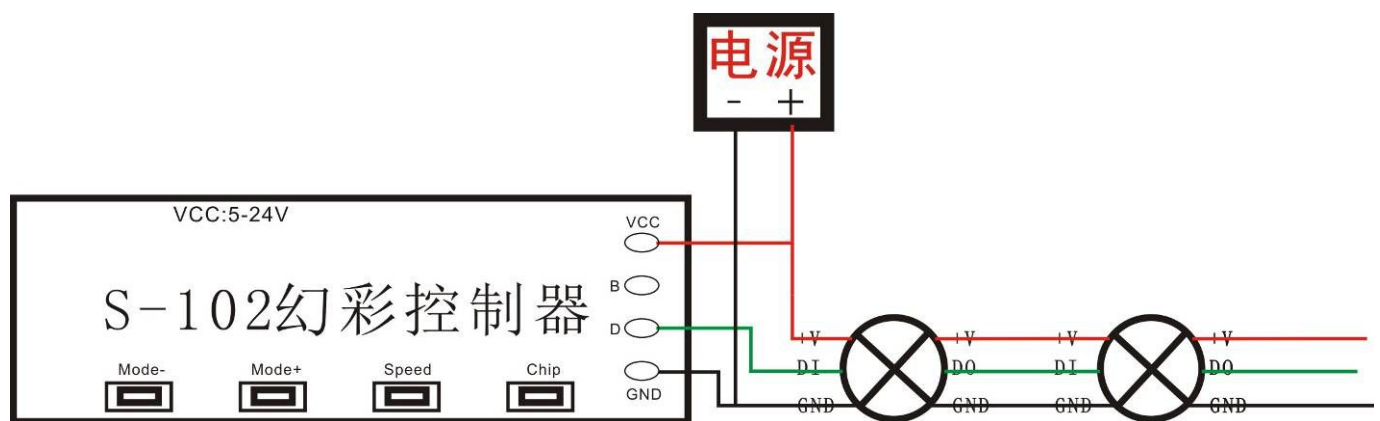
GND	控制器电源负极输入	按键	含义
5-24V	直流 5-24V 电源正极输入	Chip	切换 IC
电源灯 POWER	电源指示灯	Speed	切换速度
错误灯 ERROR	错误指示灯	Mode+	模式+
		Mode-	模式-

TTL 信号 (245 信号)：

D	DAT 信号线/信号 A+	VCC	直流 5-24V 电源正极输入
B	信号 B/信号 A-	GND	地线/负极

注：针对 TTL 信号的输出，控制器一定要和灯具进行供地（也就是将控制器的地线输出和灯具的地线连接到一起）。

四、接线方式：



五、具体参数：

物理参数：

工作温度：-30℃—85℃

工作电压：直流 5-24V

功耗：1W

尺寸：70mm*27mm*10mm

